

DAIKANYAMA (Daikanyama, Tokyo)

撮影だけでなく、ポップアップストアや展示会場にも使える多目的なスペース



PRICE

Still: ¥18,700/1h (最低利用時間3h)

Movie: ¥25,300/1h (最低利用時間4h)

Space (~3Days): ¥88,000/1Day (利用貸出時間9:00~20:00/※延長は¥13,200/1h)

Space (4Days~): ¥77,000/1Day (利用貸出時間9:00~20:00/※延長は¥13,200/1h)

Space (Half Day): ¥55,000/5h (利用可能時間9:00~20:00/※延長は¥13,200/1h)

※上記は税込価格になります。

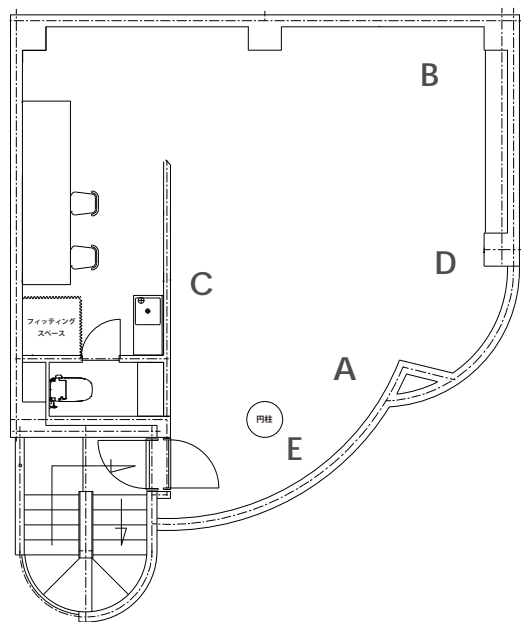
※時間外(20:00~翌9:00)、土日・祝日(撮影は日・祝)のご利用は20%割増のご案内になります。

NAME atelier rauque Dstudio (アトリエロークDスタジオ)

ADDRESS 〒150-0033 東京都渋谷区猿楽町23-5 代官山ネクストワンビル3F

ACCESS 東急東横線/代官山駅中央口から徒歩3分

DATA	面積 /	57.38㎡(約17.35坪)
	天井高 /	約2.6m
	電気容量 /	120A/200V
	車両台数 /	駐車場無し(近隣のコインパーキングをご利用下さい)
	機材 /	無し
	アシスタント /	無し(撮影前後のアテンドのみ)
	インターネット /	無し
	エレベーター /	無し(階段のみ)

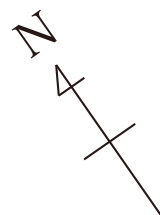
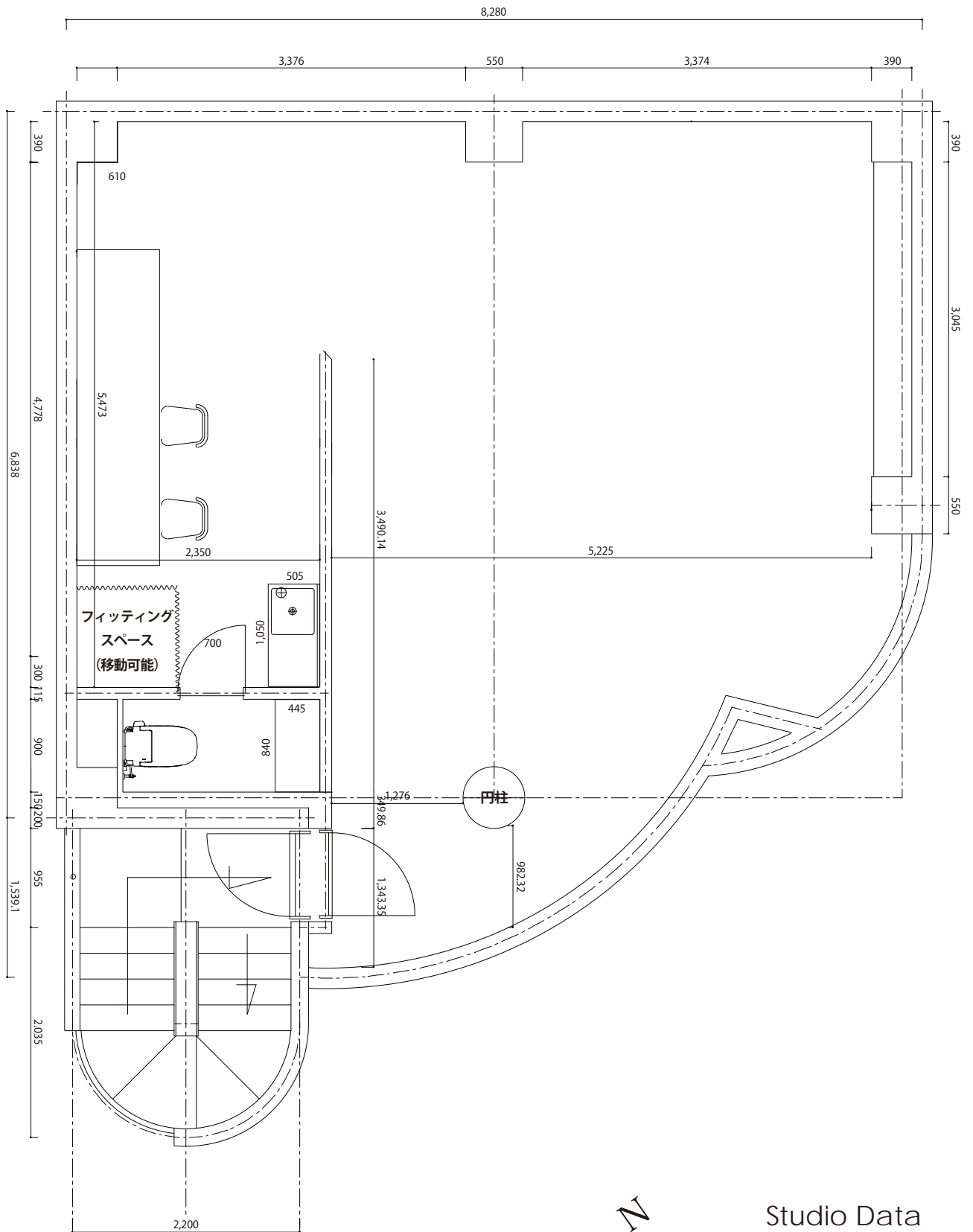


・家具・備品は移動可能です。(要原状復帰)

※備品については、写真と異なる場合がございます。事前にお問い合わせ下さい。

atelier rauque D studio

〒150-0033 東京都渋谷区猿楽町 23-5 代官山ネクストワンビル 3F



Studio Data

height/2.6m

acreage/57.38m²

- INFORMATION -

- ご予約方法
 - ・スケジュール確認をお電話（03-6427-4313）にてお問い合わせ下さい。
※お問い合わせはメール（info@rauque.com）でも受け付けております。
 - ↓
 - ・撮影内容 / 詳細などをお知らせ下さい。スケジュールを確認致します。
※一部スタジオは撮影許可申請（当社手配）後、こちらより再度ご連絡致します。
※キープ（仮予約）可能な日数は、スチールで最大3日、ムービーで最大4日までになります
 - ↓
 - ・キープ後は決定 or キャンセルのご連絡をご利用予定日の1週間前までにお願い致します。
※但し、返答期日前に「即決希望」の引き合いがきた場合、弊社が相談した日から「1週間以内」に、ご返答をお願いしております。
 - ↓
 - ・決定の場合は HP 内の専用フォームより必要事項ご入力の上、お申込み下さい。
申込フォーム：<http://studio-rauque.com/reservation>
FAX：03-6427-4962
mail：info@rauque.com

- お支払い方法

スタジオ使用料金は、撮影当日現金払い、撮影前日迄のお振込、撮影終了後 10 日以内のお振込をお願い致します。2 回目以降のお支払いについては、ご請求書を発行致しますので、期日内のお振込をお願い致します。

※振込手数料は、お客様負担でご入金頂けますようお願い申し上げます。
※正当な理由無く支払いを遅延された場合は、年 14.6%の遅延損害金が発生します。

- キャンセル料

ご利用決定後のキャンセル料は一律 100%となります。

- 受付について

予約時間：月曜日～金曜日（祝日除く） 9：00～20：00
電話番号：03-6427-4313
Mail：info@rauque.com
※時間外のご予約は、留守番電話及び Mail にての受付後、翌営業のご連絡とさせていただきます。

- 会社概要

Company GROW OFFICE inc -rauque-
Address 〒107-0062 東京都港区南青山 5-16-1 青山ビル RoofTop
TEL & FAX TEL：03-6427-4313 / FAX：03-6427-4962
Mail info@rauque.com
HP <http://studio-rauque.com>

- 【注意事項】
 - ※スタジオ内にて取り扱っている家具、小物等は大変貴重なものとなっております。
お取り扱いには、十分にご注意ください。尚、一部移動不可の家具・小物もございます。
 - ※家具・小物等は予告なく変更となる場合がございます。事前にお問い合わせ下さい。
 - ※棚や各家具の引き出しなど、プライベート部分はお手を触れないようお願い致します。
 - ※搬入出時、および撮影時の騒音にはご注意ください。
 - ※撮影時の事故について、弊社では一切責任を負いかねます。
 - ※ビル入口前のスペースは共有部になります。駐車や駐輪、撮影機材の置き場としてなどのご利用はご遠慮下さい。
 - ※搬入・搬出は原則としてお客様自身でご利用当日内をお願い致します。
 - ※宅配便で事前に荷物を送付する場合は、必ず事前にスタッフまでご連絡下さい。
 - ※撮影中発生したゴミにつきましては、全てお客様自身での処分をお願い致します。